

Jesionowa Business Point

Katowice, Koszutka, ul. Jesionowa 22



Informacje o budynku | Building information

Status budynku Building status	Istniejący Existing
Rok budowy Year of construction	2008
Powierzchnia wspólna Common space	2,91 %
Współczynnik miejsc parkingowych Parking ratio	1 / 57 m ²
Całkowita powierzchnia budynku Total building area	9 742 m ²

Warunki komercyjne | Commercial terms

Powierzchnia biurowa* Office space*	po zalogowaniu after login
Parking Parking	po zalogowaniu after login
Koszty eksploatacyjne* Service charge*	po zalogowaniu after login
Minimalny okres najmu Minimum lease term	po zalogowaniu after login
Dostępność Availability	po zalogowaniu after login

* m²/miesiąc | per m² per month

Lokalizacja | Location



Dostępna powierzchnia | Available space

po zalogowaniu | after login








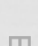
Dostępna powierzchnia biurowa
Available office space

po zalogowaniu | after login

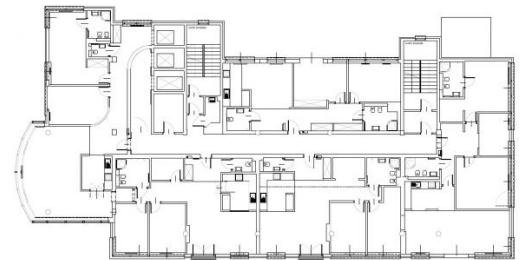
Minimalna powierzchnia biurowa
Minimum office space



Standardowe wykończenie | Standard fit-out

-  Klimatyzacja
Air conditioning
-  Podwieszany sufit
Suspended ceiling
-  Okablowanie elektryczne
Power cabling
-  Recepcja
Reception
-  Ochrona budynku
Security
-  Kable światłowodowe
Fiber optics
-  Kontrola dostępu do budynku
Access control
-  Uchylne okna
Openable windows

Plan piętra | Floor plan



Dostępna powierzchnia | Available space

Piętro Floor	Powierzchnia wolna Vacant space	Czynsz Rent	Dostępność Availability
3	prosimy o kontakt please contact us	prosimy o kontakt please contact us	prosimy o kontakt please contact us
4	prosimy o kontakt please contact us	prosimy o kontakt please contact us	prosimy o kontakt please contact us
7	prosimy o kontakt please contact us	prosimy o kontakt please contact us	prosimy o kontakt please contact us
8	prosimy o kontakt please contact us	prosimy o kontakt please contact us	prosimy o kontakt please contact us
Razem Total	po zalogowaniu after login		

Kontakt | Contact

 +48 12 294 94 30

Dodatkowe informacje
More information